

MIEJSCOWY PLAN ZAGOSPODAROWANIA PRZESTRZENNEGO TERENÓW POŁOŻONYCH WE WSI SĘDZIEJOWICE - REJON UL. SŁONECZNEJ I WIELUŃSKIEJ, GMINA SĘDZIEJOWICE

ZAŁĄCZNIK NR 1 DO UCHWAŁY NR/..... RADY GMINY SĘDZIEJOWICE Z DNIA R.

OZNACZENIA

OZNACZENIA STANOWIĄCE OBOWIĄZUJĄCE USTALENIA PLANU

- GRANICA OBSZARU OBJĘTEGO PLANEM
- LINIE ROZGRANICZAJĄCE TERENY O RÓŻNYM PRZEZNACZENIU LUB RÓŻNYCH ZASADACH ZAGOSPODAROWANIA
- NIEPRZEKRACZALNE LINIE ZABUDOWY
- MN

TERENY ZABUDOWY MIESZKANIOWEJ JEDNORODZINNEJ
- KD-L

TEREN DROGI PUBLICZNEJ KLASY LOKALNEJ
- KD-D

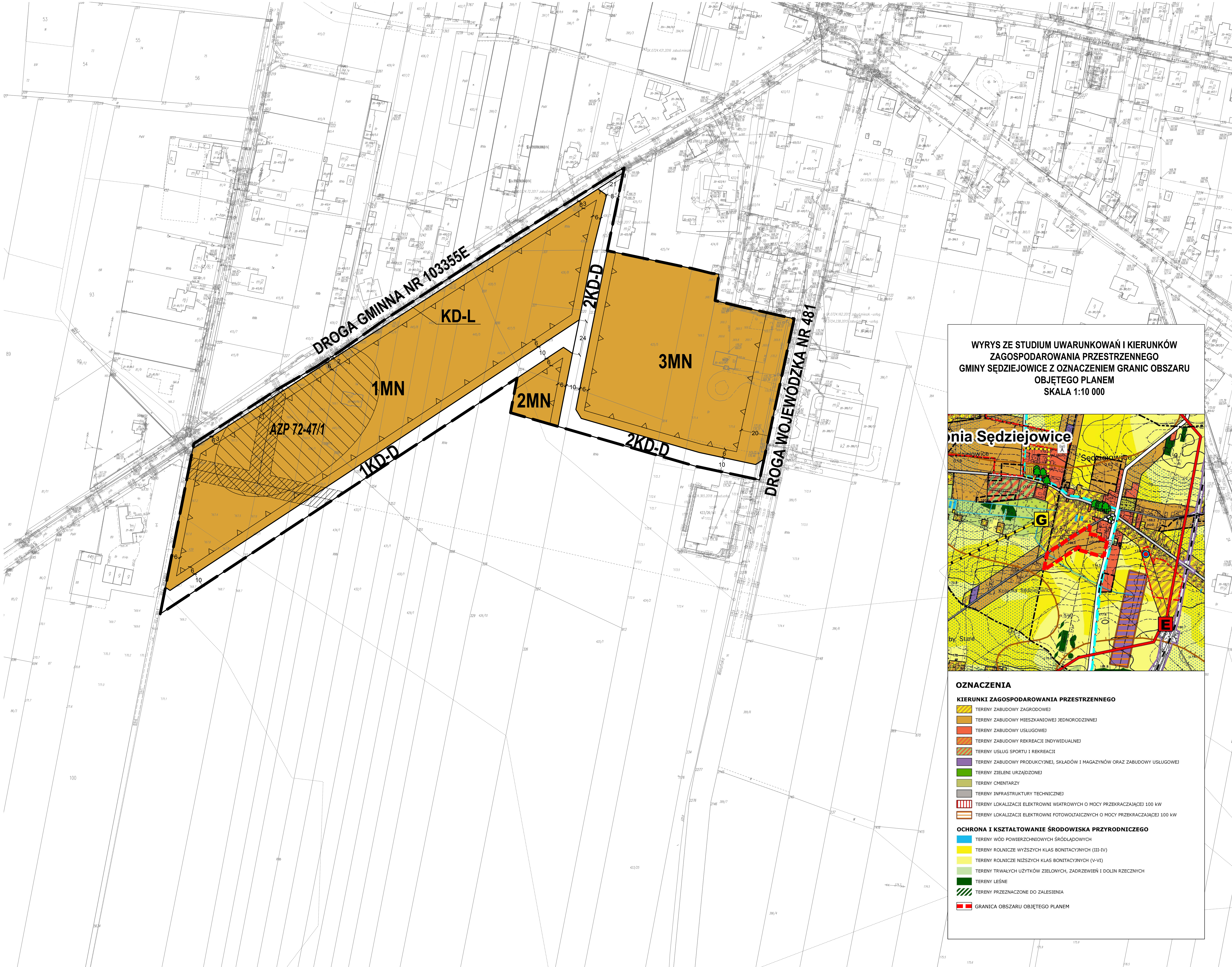
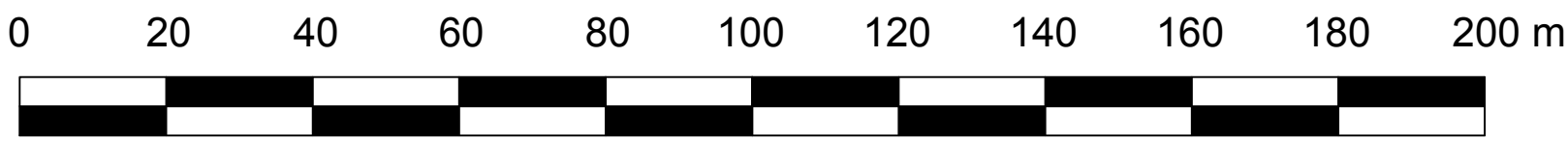
TERENY DRÓG PUBLICZNYCH KLASY DOJAZDOWEJ
- STANOWISKO ARCHEOLOGICZNE UJĘTE W EWIDENCJI ZABYTKÓW
- PASY TECHNICZNE NAPIĘTRZYCH LINII ELEKTROENERGETYCZNYCH ŚREDNIEGO NAPIĘCIA

OZNACZENIA O CHARAKTERZE INFORMACYJNYM

- 44

LINIE WYMIAROWE [m]

SKALA 1:1000



WYRYS ZE STUDIUM UWARUNKOWAŃ I KIERUNKÓW ZAGOSPODAROWANIA PRZESTRZENNEGO GMINY SĘDZIEJOWICE Z OZNACZENIEM GRANIC OBSZARU OBJĘTEGO PLANEM
SKALA 1:10 000

OZNACZENIA

KIERUNKI ZAGOSPODAROWANIA PRZESTRZENNEGO

TERENY ZABUDOWY ZAGRODOWEJ

TERENY ZABUDOWY MIESZKANIOWEJ JEDNORODZINNEJ

TERENY ZABUDOWY USŁUGOWEJ

TERENY ZABUDOWY REKREACJI INDYWIDUALNEJ

TERENY USŁUG SPORTU I REKREACJI

TERENY ZABUDOWY PRODUKCYJNEJ, SKŁADÓW I MAGAZYNÓW ORAZ ZABUDOWY USŁUGOWEJ

TERENY ZIELENI URZĄDZONEJ

TERENY CMENTARZY

TERENY INFRASTRUKTURY TECHNICZNEJ

TERENY LOKALIZACJI ELEKTROWNI WIAŁOTRZYCH O MOCY PRZEKRACZAJĄCEJ 100 KW

TERENY LOKALIZACJI ELEKTROWNI FOTOWOLTAICZNYCH O MOCY PRZEKRACZAJĄCEJ 100 KW

OCHRONA I KSZTAŁTOWANIE ŚRODOWISKA PRZYRODNICZEGO

TERENY WÓD POWIERZCHNIOWYCH ŚRÓDLĄDOWYCH

TERENY ROLNICZE WYŻSZYCH KLAS BONITACYJNYCH (III-IV)

TERENY ROLNICZE NIŻSZYCH KLAS BONITACYJNYCH (V-VI)

TERENY TRWAŁYCH UŻYTKÓW ZIELONICH, ZADRZEWIEŃ I DOLIN RZECZNYCH

TERENY LEŚNE

TERENY PRZEZNACZONE DO ZALESIENIA

GRANICA OBSZARU OBJĘTEGO PLANEM